



# LAT'CLIP ALU®

KIT D'OCCULTATION EN ALUMINIUM COMPOSITE À TRESSER

## Description

Kit composé de lattes double face texturées à tresser, utilisable sur tout type de panneau soudé (sauf double fil) avec finition par une lisse **haute** et **basse**.

## Couleurs



RAL  
6005



RAL  
7016



RAL  
9003



Bois

## Qualités

### DURABILITÉ

L'aluminium composite est un matériau naturellement résistant à la corrosion offrant aux lattes une longue durée de vie.

### RÉSISTANCE

Les lattes sont résistantes aux U.V, aux intempéries ainsi qu'aux variations de température.

### FACILITÉ DE POSE

Les lattes seront aisément entrelacées dans le panneau avant l'apposition des lisses de finition.

### LÉGÈRETÉ

Le faible poids des lattes assure un très bon accompagnement aux mouvements du vent.



**10 ANS** Garantie  
**ANTI-CORROSION &  
COULEURS D'ORIGINE**

## Secteur d'application



Résidentiel



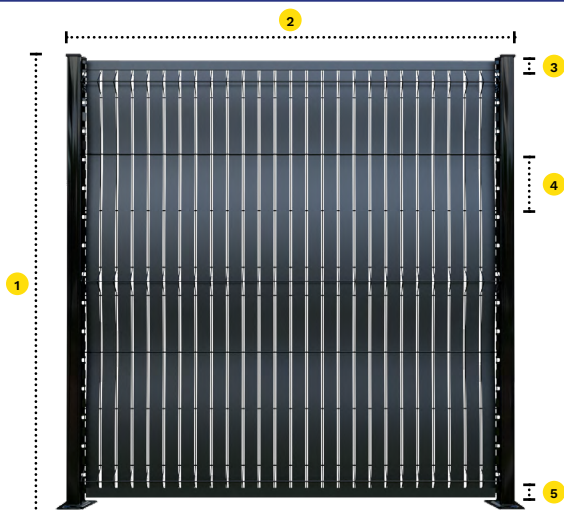
## Informations pose

- Entrelacer les lattes tous les deux ou trois fils horizontaux. Une pose par entrelacement entre chaque fil horizontal est également réalisable.
- Emboîter les lisses de finition sur les parties haute et basse du panneau pour renforcer l'ensemble.
- Montage sur platines **formellement déconseillé**



# DONNÉES TECHNIQUES Lat'Clip ALU

## Caractéristiques



- 1 Hauteurs panneau (m) : 1,03 - 1,23 - 1,53 - 1,73 - 1,93
- 2 Longueurs panneau (m) : 2,00 - 2,50
- 3 Hauteur lisse de finition haute (mm) : 43,15
- 4 Mailles (mm) : 200x55 - 200x50
- 5 Hauteur lisse de finition basse (mm) : 22,5

## STRUCTURE DES LATTES

Lattes à double face texturées utilisables sur tout type de panneau soudé (sauf double fil).

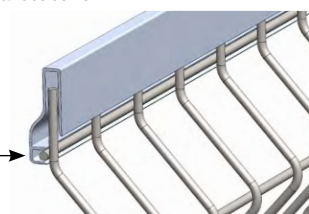
Le noyau en polyéthylène est entouré de deux feuilles d'aluminium et confère aux lattes **légèreté et souplesse** pour une **facilité de pose**.

## AVANTAGES LISSE DE FINITION

La lisse de finition haute s'emboîte aux picots et fil horizontal supérieur du panneau afin de limiter tout mouvement en cas de rafale. Elle permet aussi de :

- Diminuer **les bruits de frottement** dus au vent
- Assurer une **meilleure tenue des lattes**
- Offrir une  **finition esthétique** de la clôture

Veillez à bien emboîter le fil horizontal dans l'emplacement prévu à cet effet pour assurer une fixation optimale.



## Composition des kits

### Panneau L2,00 m - Maille 200x55 mm - 36 lattes :

34 LATTES DE 48 MM + 2 ÉTROITES DE 44 MM + LISSE HAUTE ET LISSE BASSE

### Panneau L2,50 m - Maille 200x55 mm - 45 lattes :

43 LATTES DE 48 MM + 2 ÉTROITES DE 44 MM + LISSE HAUTE ET LISSE BASSE

### Panneau L2,50 m - Maille 200x50 mm - 50 lattes :

48 LATTES DE 42 MM + 2 ÉTROITES DE 38 MM + LISSE HAUTE ET LISSE BASSE

## Précautions

ATTENTION ! La présence d'un occultant peut nécessiter en amont de renforcer les poteaux.

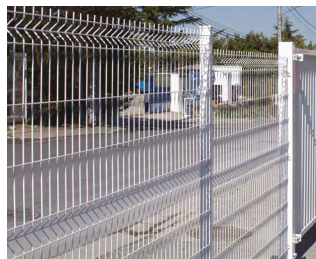
Se conformer au DTU P06-002 règles NV65 modificatif n°4 - carte zones de vents

**MONTAGE SUR PLATINES FORMELLEMENT DÉCONSEILLÉ**

## Panneaux compatibles



STANTORS 4



STANTORS 4V5H



STANTORS 5



BICOUCHE

## COMPATIBILITÉ PANNEAU SOUDÉ

Longueur panneau (m) et maille (mm)	Hauteur panneau (m)				
L2,00 - M200x55	1,03	1,23	1,53	1,73	1,93
L2,50 - M200x50 et M200x55	1,03	1,23	1,53	1,73	1,93